



Boletín FAEC

Ciclo de Cine "Jueves de cine"

El Fondo de Arte Español Contemporáneo inicia una nueva actividad en BART (Pº Ermita del Santo 38, Madrid) a través de un ciclo de cine entre los meses de mayo y julio que incluye seis proyecciones de películas relacionadas con el arte a las que seguirá un breve coloquio. La cita es a las 20h, de acuerdo con el siguiente calendario

Contenido:

Ciclo de cine "Jueves de cine"	1/2
Exposición "Estampas japonesas" de Fernando Bellver	3
Próximas actividades	4

"Sobrevivir a Picasso" (1996) de James Ivory 7 de mayo

"El artista y la modelo" (2012) de Fernando Trueba 21 de mayo

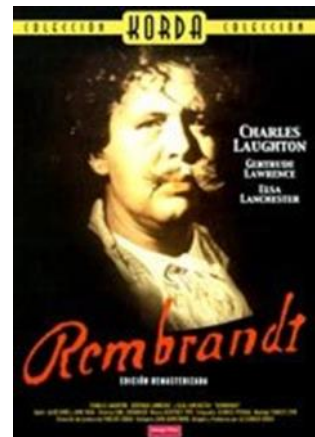
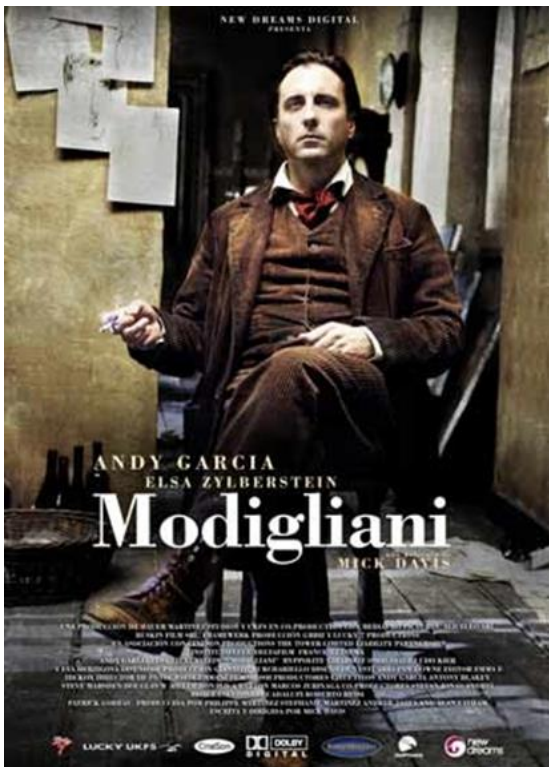
"Rembrandt" (1936) de Alexander Korda 4 de junio

"Monuments men" (2014) de George Clooney 18 de junio

"Modigliani" (2004) de Mick Davis 2 de julio

"Renoir" (2012) de Guilles Bordoos 16 de julio



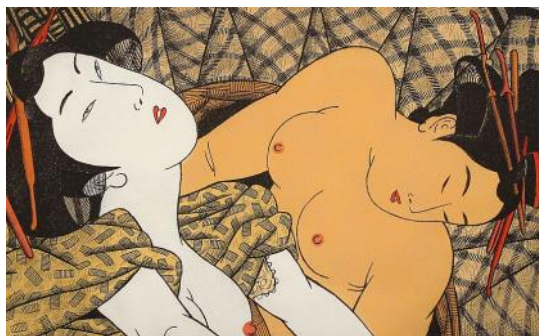


Exposición “Estampas japonesas” de Fernando Bellver

FAEC inauguró el pasado 16 de abril la exposición “Estampas japonesas” de Fernando Bellver con parte de la obra del pintor recogida en el nº1 de la Revista Enigma. La exposición estará abierta en BART hasta mediados de mayo. Bellver (Madrid, 1954), estudió en la Escuela de Artes y Oficios de Madrid y se especializó en técnicas del grabado. En 1972 realiza su primera exposición en la librería Antonio Machado de Madrid. Durante estos años trabaja como dibujante para las editoriales Bruño, Mondadori, Santillana y Anaya así como para la realización de carteles para películas y discos.



En 1980 se inicia en la técnica litográfica, y un año más tarde fundará el Taller Mayor 28. Amplió sus estudios en Oslo y Roma. Inició su carrera en los años ochenta, celebrando muestras en galerías madrileñas como Nolde o Tórculo. Ya por estos años participará en importantes ferias como ARCO y exposiciones internacionales, como el Impact Art Festival de Kyoto, y como profesor de grabado en la



Universidad de Austin, EE.UU. Continúa celebrando exposiciones, tanto en España como en Hungría, Noruega, Francia, Inglaterra, Taiwán, Estados Unidos, etc. Reconocido internacionalmente, Bellver ha participado en ferias como la Art Expo de Nueva York o la de Basilea, y expuesto su obra por todo el mundo. A mediados de los noventa obtuvo la Medalla de Oro de grabado en la Bienal de Alejandría.

Premio Nacional de Arte Gráfico en 2008, su obra está presente en colecciones como la del Reina Sofía, ICO, Centro

Conde Duque de Madrid, la Colección Rashid de Alejandría, la Biblioteca Nacional, la Fundación Marcelino Botín, los Museos de Arte Contemporáneo de El Cairo y Jaén, el de Bellas Artes de Granada, la Universidad de Nueva York, la Calcografía Nacional, las colecciones BBVA, Juan March y Chase Manhattan Bank y la Diputación de Sevilla.



www.faec.eu

Telef. 696805115

faec.eu@gmail.com

Piedralaves (Ávila)





Actividades en BART

Exposiciones

“Tauromaquias: estampas taurinas de la revista La Lidia junio/julio de 2015

“Pinturas/dibujos” de Torner de Semir septiembre/octubre de 2015

Presentación del libro “De ausencias y eternidades” de Marián García Valiñas y Javier Suarez Pandiello, mayo de 2015

Ciclo de Diálogos “Por amor al arte”

Charlas temáticas

Salud y arte septiembre de 2015

Contenidos y continentes octubre de 2015

Presentaciones de exposiciones “Colección Tiempo para la Alegría”

“Casidas” Lorca y Manuel Viola octubre de 2015

Actividades con Fundación Olivar de Castillejos

“Naturalezas” Eulalia Arias junio/julio de 2015

“Rostros” Carlos Antonio julio de 2015

“Génesis y metamorfosis del Guernica” FAEC septiembre de 2015

COLECCIÓN
FAEC

ESCULTURA

El Fondo de Arte Español Contemporáneo es una iniciativa sin ánimo de lucro que tiene como objeto promover el arte, a través de la Colección FAEC de obra gráfica, pintura, escultura y bibliofilia y realizando actividades divulgativas mediante el Programa DocumentArte y el Proyecto Cultural Fundación CopyArte

Document**Arte**

COLECCIÓN
FAEC
BIBLIOFILIA

FC
AE

COLECCIÓN
FAEC

PINTURA

Fundación
CopyArte
Proyecto Cultural

COLECCIÓN
FAEC
OBRA GRÁFICA